

EXPO#18

DU 24 JANVIER AU 08 MARS 2009

RENAISSANCE

----- Guillaume Le Baube ----- Mustapha Azeroual -----

Regard croisé... quand l'imaginaire fait renaître un hôpital désaffecté.

La pose longue et le cadrage aléatoire du sténopé oeuvrent en partie à l'insu de la conscience du photographe. Des formes reconnues deviennent évanescentes et se fondent dans l'informe.

Ainsi, ce procédé peut agir comme la retenue, le refoulement d'une image dont l'apparition est à peine souhaitée. Peut-être en est-il ainsi des réminiscences à l'œuvre dans ce lieu carcéral, ancien bâtiment médical désaffecté.

Christian Maccotta, directeur artistique des rencontres photographiques de Montpellier.



contact presse :

Didier Letournel
infos@galerie-horschamp.fr
T : +33 (0)1 64 09 11 91

RENAISSANCE

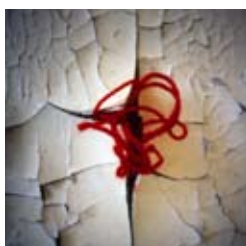
DU 24 JANVIER AU 08 MARS 2009

Regard croisé... quand l'imaginaire fait renaître un hôpital désaffecté.

Redonner vie à un lieu qui fut jadis le théâtre d'une activité humaine est le sens que nous donnons au projet collectif « Renaissance ». Le point de départ de cette collaboration vient de notre intérêt commun pour le potentiel photographique encore présent dans les édifices abandonnés. En effet, nos démarches individuelles antérieures ont toujours constitué des approches contemplatives et inanimées.

L'ensemble des photographies a fait l'objet de prises de vue à l'aide de sténopés, appareils photographiques de conception rudimentaire dont l'objectif est un simple trou d'épingle. Du fait de la petitesse de l'orifice permettant à la lumière de pénétrer dans l'appareil et d'impressionner la surface photosensible, les temps de pose, bien loin de l'instantané se comptent en minutes. Il en résulte des images où l'on prend le temps de contempler, d'enregistrer, d'écrire avec la lumière, et l'absence d'optique génère de légères imperfections. Le mouvement disparaît, seule l'immobilité subsiste. L'effet de centralité renforcé par le vignettage, réduit la perception et enferme la lumière, qui ne parvient pas à quitter le cœur de l'image.

----- Guillaume Le Baube ----- Mustapha Azeroual -----



RENAISSANCE

DU 24 JANVIER AU 08 MARS 2009

Guillaume Le Baube

Né en 1981
Photographe depuis 2000
Il vit à Tours et travaille à Paris
Membre fondateur du collectif Atelier-22.

Il commence son parcours photographique à l'âge de 16 ans, entreprend des études spécialisées à Paris et travaille ensuite comme photographe événementiel et assistant de studio.

Il oriente aujourd'hui sa pratique photographique vers une démarche plus personnelle mêlant une approche plastique et des travaux de reportages.

Expositions :

2008 :
- Exposition « le Chaos Ordinaire » :
Centre d'Art des Rives du Cher, à St Avertin.

2007-2008 :
- Exposition « Renaissance »
Centre culturel de Joué les Tours.
Ecole des Beaux Arts de Tours.
Les Boutographies, rencontres photographiques de Montpellier

2006 :
- Exposition « Mémoires » :
« Le Duguesclin », à Ste Sévère sur Indre.
« L'Aposrophe Café », à Tours.
La Galerie des Ducs, à Nevers.

Mustapha Azeroual

Né en 1979
Photographe depuis 2003
Il vit et travaille à Tours.
Membre du collectif Atelier-22

Il débute la photographie en 2003, et voue très vite un intérêt certain pour les procédés alternatifs (sténopé, cyanotypie, gomme bichromaté...). Il pratique la photographie grand format et participe à divers manifestations et travaux, visant à promouvoir les procédés anciens et la prise de vue au sténopé.

Sa démarche photographique s'inscrit dans une approche sensible et graphique, où le détail est encensé.

Expositions :

2008 :
- Festival « Rayon frais »
Cellier St-Julien à Tours.
- Exposition
Centre d'Art des Rives du Cher, à St Avertin.
- Exposition «chambre noire avec vues»
Abbaye de Noirlac

2007-2008 :
- Exposition « Renaissance » :
Centre culturel de Joué les Tours.
Ecole des Beaux Arts de Tours.

Publications :

2008 :
Livre Noirlac(s) Réel(s) photographique(s) projet collectif autour de l'abbaye de Noirlac.

2007 :
Catalogue d'exposition « Froid-Glacé »